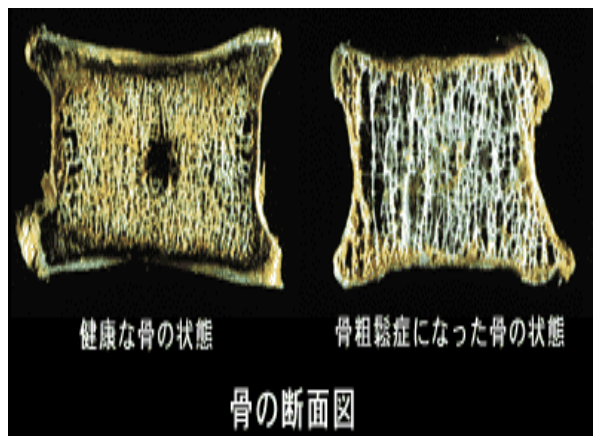


骨粗しょう症検診 受けてみませんか？

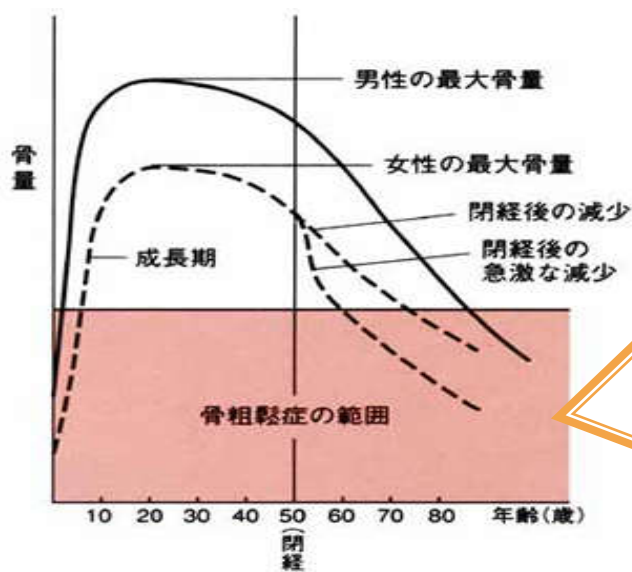


「骨粗しょう症」とは、骨量が少なくなって骨がもろくなり、骨折の危険性が高くなった状態です。初期には自覚症状がないため気づきにくく、必要な人の2割しか治療を受けていないと言われていています。

また、骨粗しょう症は寝たきりや要介護の要因になっています。

いつまでも元気に過ごすために、骨粗しょう症検診を受け、自分の骨の状態を知っておきましょう。

〔年齢と骨量の推移〕



更年期の女性は要注意！

更年期が近づくにつれ、女性ホルモン「エストロゲン」の分泌が減少し始めます。エストロゲンは、骨を丈夫に保つなど様々な働きで女性の体を守っています。

エストロゲンの分泌が減ることで、骨量が減り、骨粗しょう症が起こりやすくなります。

若い方も自分の骨の状態を知ることが大切です。

簡単な検査です
腕を測定器に
のせるだけ！！

〈日時〉

毎週火曜日・木曜日 (予約制)

午後2:00~2:30

〈場所〉

釧路市医師会健診センター (MOO 5階)

(0154) 25-4774

〈料金〉

1000円

★検査を御希望の方はお気軽に、お電話もしくは来所下さい。