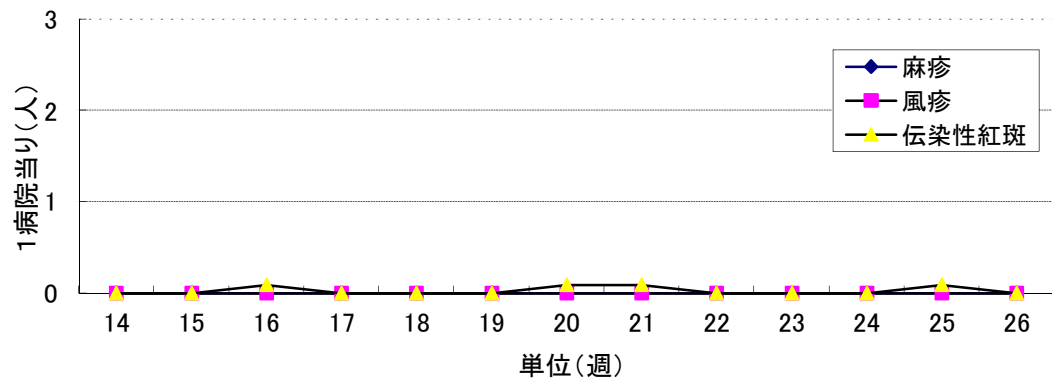
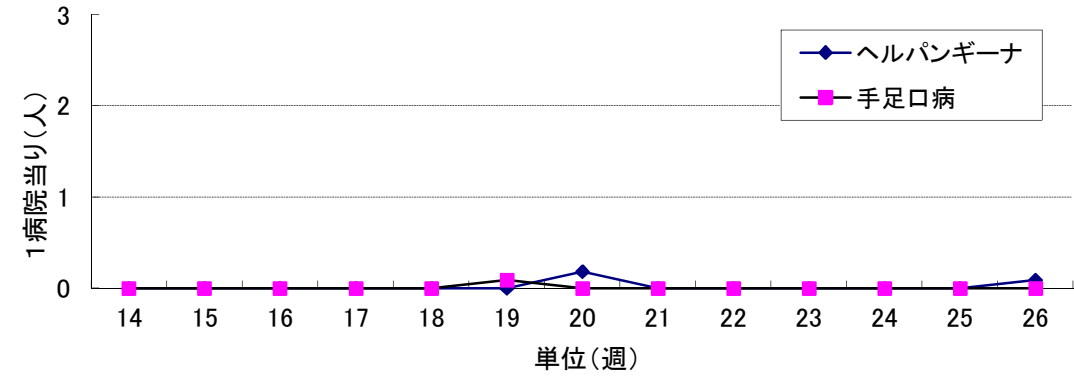


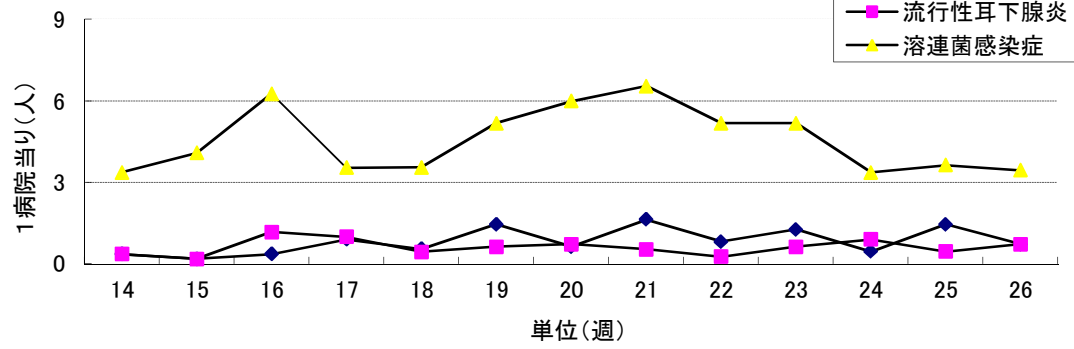
釧路地方感染症サーベイランス(1)



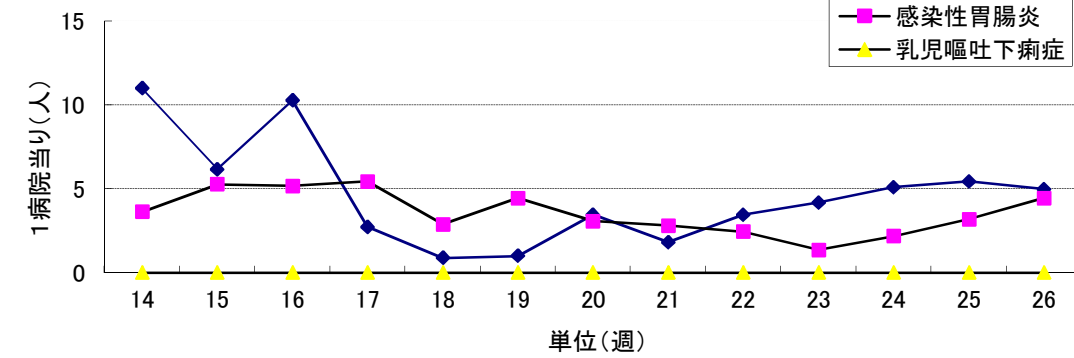
釧路地方感染症サーベイランス(4)



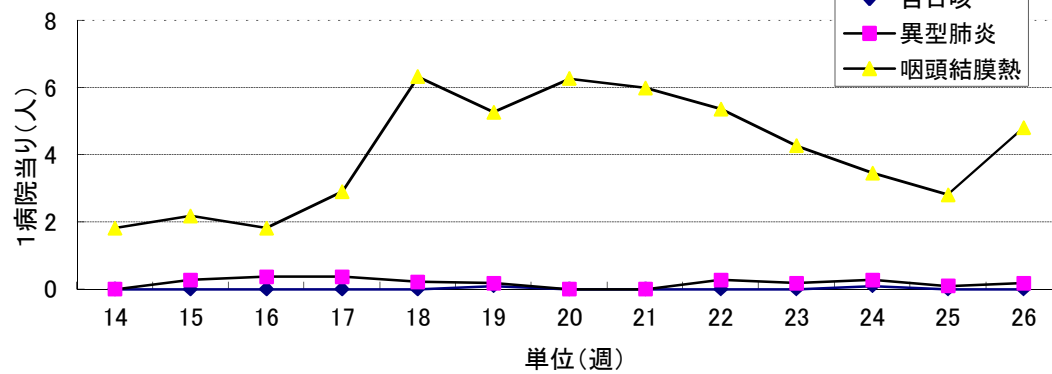
釧路地方感染症サーベイランス(2)



釧路地方感染症サーベイランス(5)



釧路地方感染症サーベイランス(3)



★ 学級閉鎖

鳥取西小 (1年1組)、昭和小 (1年1組、1年3組)

○ インフルエンザBと胃腸炎が少し流行しています

○ 咽頭結膜熱 (アデノウイルス感染症) が少し流行しています

※ 釧路小児科医会

第26週(6/26~7/2)